

ASSOCIATION CAIRE 84

ASSOCIATION RECONNUE
D'INTERET GÉNÉRAL
ACCOMPAGNEMENT DES
TRAVAILLEURS INDÉPENDANTS
MALADES

DOSSIER DE PRESSE

QUAND LA MALADIE FRAPPE,
NOUS SOUTENONS
LES TRAVAILLEURS INDÉPENDANTS
DANS LEUR ACTIVITÉ ET LEUR DIGNITÉ.



CANCER
AIDE INFO RESEAU
ENTREPRENEUR

CAIRE 84 - Chez AIST 84 - 40 rue François Ier - CS 10187 - 84918 AVIGNON Cedex 9
contact@caire84.org ☎ 07 83 56 37 05

SOMMAIRE

02
SOMMAIRE

03
ÉDITORIAL

04
NOTRE HISTOIRE

05-06
NOS MISSIONS

07-08
NOTRE ÉQUIPE

09-10
L'ACCOMPAGNEMENT QUE NOUS PROPOSONS

11-12
NOS CHIFFRES CLÉS

13
NOS AMBITIONS POUR DEMAIN

14
TÉMOIGNAGES ET PHOTOS

ÉDITO



Pierre MARQUESTAUT
Président de CAIRE84

Vous êtes un « patron » :
chef d'entreprise, artisan, commerçant,
travailleur indépendant ...
Homme ou femme, jeune ou senior...
Avez-vous le droit d'être malade ?
Drôle de question !
Choisit-on d'être malade ?
Hélas non ! Et pourtant...

Quand « un sale truc vous tombe
dessus »... c'est bien souvent la
catastrophe....

Pour vous, pour vos proches
et pour votre entreprise.
Et alors, que faire ? Vers qui vous
tourner pour essayer de faire face ?

**CAIRE 84 EST LÀ, BÉNÉVOLEMENT,
POUR VOUS DANS CETTE ÉPREUVE...**

Le réseau de CAIRE84, avec ses
bénévoles chefs d'entreprise comme
vous, avec les experts comme les
associations ou institutions
partenaires dans cette démarche
bénévole, sont là pour vous
accompagner dans vos démarches
administratives, juridiques
et sociales.

C'est pour ceux, comme vous,
qui n'ont pas l'habitude de demander
de l'aide et qui ont l'habitude de se
débrouiller seul ... que nous avons créé
l'association CAIRE84 en 2018 et
développons son réseau de partenaires.

**CONTACTEZ-NOUS !
VOUS NE RESTEREZ PLUS SEUL
À VOUS BATTRE...**



Jany NAHON
Vice-Présidente de CAIRE84

NOTRE HISTOIRE



2018 — NAISSANCE DE CAIRE 84

Création de l'association à Avignon, sur le modèle de CAIRE 13, pour accompagner les travailleurs indépendants touchés par la maladie ou le handicap.

2018-2020 — UN MODÈLE 100% BÉNÉVOLE

L'association fonctionne grâce à un réseau de professionnels engagés (experts, anciens dirigeants, travailleurs sociaux), sans salarié ni financement structuré.

2020 — PREMIER POSTE SALARIÉ

Création d'un poste de chargée de mission pour renforcer la coordination, la visibilité et les partenariats. C'est le début de la professionnalisation.

2021-2023 — MONTÉE EN PUISSANCE

Doublement du nombre d'accompagnements, structuration des outils, reconnaissance progressive par les institutions locales (CPAM, URSSAF, MSA...).

2023 — ÉVALUATION D'IMPACT SOCIAL

Etude sur l'utilité sociale : 80 % de maintien dans l'activité, 90 % de satisfaction, effet levier sur l'accès aux droits sociaux.

2025 — STRUCTURATION DU BÉNÉVOLAT

Lancement d'un parcours de formation (bénévole référent), d'un référentiel de rôles et d'un cadre d'analyse des pratiques.

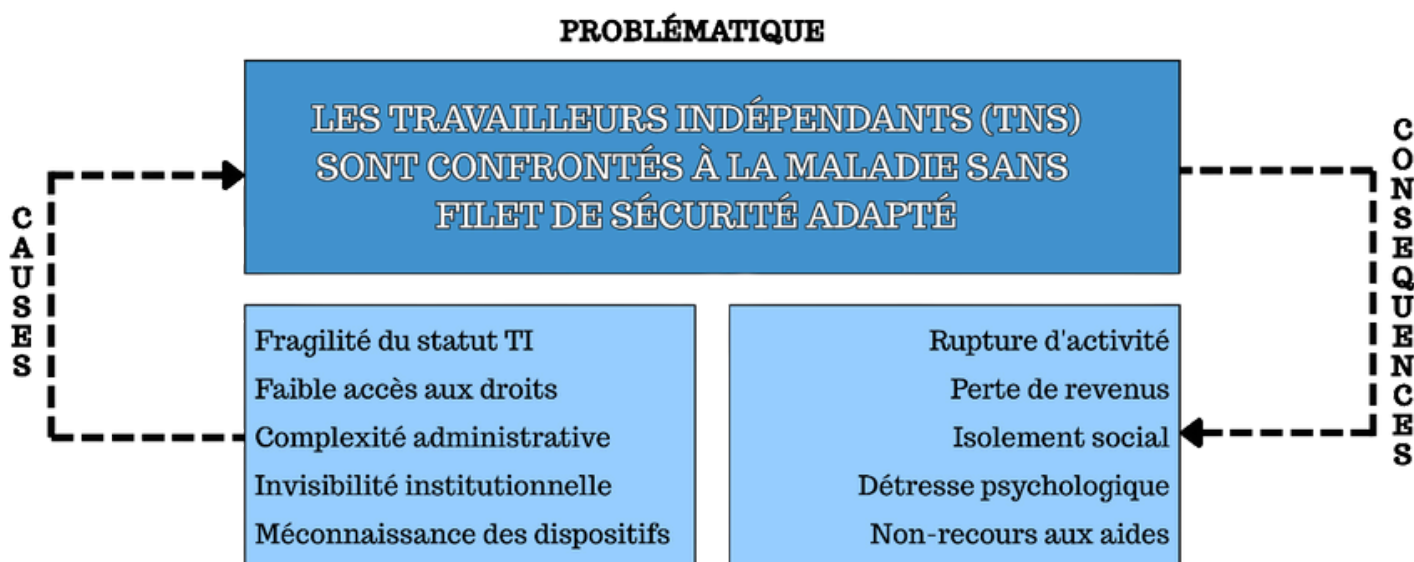
NOS MISSIONS

01

PRÉVENIR LA DÉINSERTION
PROFESSIONNELLE DES
TRAVAILLEURS INDÉPENDANTS
CONFRONTÉS À LA MALADIE
OU AU HANDICAP.

02

OFFRIR UN ACCOMPAGNEMENT
GLOBAL, HUMAIN ET
ADMINISTRATIF, RESPECTUEUX
DE LA SINGULARITÉ
DE CHAQUE PARCOURS.



03

MOBILISER UN RÉSEAU DE
BÉNÉVOLES POUR SÉCURISER
LES TRAJECTOIRES
ENTREPRENEURIALES.

04

TRAVAILLER EN RÉSEAU AVEC
LES INSTITUTIONS POUR
FLUIDIFIER L'ACCÈS AUX
DROITS ET AUX AIDES.

NOS MISSIONS

L'association CAIRE84 se situe à la croisée de la santé, de l'accompagnement social et du soutien à l'entrepreneuriat. En ciblant spécifiquement les travailleurs indépendants confrontés à la maladie, CAIRE agit sur un « angle mort » des politiques publiques, là où peu de dispositifs existent pour garantir la continuité de l'activité, la protection sociale et la dignité professionnelle. Cette population, souvent invisible, cumule fragilité économique et isolement, et mérite une attention spécifique.

UNE RÉPONSE À L'ISOLEMENT DES INDÉPENDANTS EN DIFFICULTÉ DE SANTÉ

Créée en réponse à un besoin peu couvert par les dispositifs de droit commun, l'association CAIRE 84 (Cancer Aide Info Réseau Entrepreneurs) a pour vocation de soutenir les travailleurs indépendants confrontés à une maladie longue ou invalidante. En effet, ces derniers cumulent souvent isolement, instabilité économique et méconnaissance de leurs droits, dans un contexte où les dispositifs de protection sociale restent largement centrés sur les salariés.

CO-CONSTRUIRE DES PARCOURS ADAPTÉS À CHAQUE SITUATION

L'action de CAIRE 84 s'inscrit dans une logique d'accompagnement global, pluridisciplinaire et personnalisé. Chaque personne accompagnée bénéficie d'un diagnostic approfondi de sa situation, intégrant à la fois les aspects professionnels, financiers, familiaux, administratifs et de santé. Sur cette base, un plan d'action est co-construit avec elle, mobilisant les ressources disponibles et tenant compte de ses priorités.

UN ÉCOSYSTÈME PARTENARIAL POUR DES PARCOURS RENFORCÉS

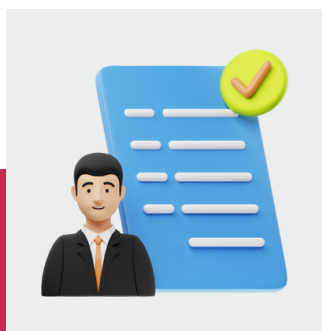
Ce modèle d'intervention repose sur la mobilisation d'un réseau solidaire de bénévoles compétents et formés : avocats, experts-comptables, banquiers, anciens dirigeants, travailleurs sociaux, etc. Ces bénévoles sont coordonnés par l'unique salariée de l'association, la chargée de mission, qui assure la cohérence et le suivi des parcours. L'action de CAIRE 84 est également soutenue par un ensemble de partenaires institutionnels (URSSAF, CPAM, CARSAT, CAF, etc.) et associatifs (CIP 84, APESA 84, Réseau SAGE...), qui enrichissent les possibilités d'orientation, de co-accompagnement et de relais.

NOTRE ÉQUIPE

Le dispositif d'accompagnement de CAIRE 84 repose sur une articulation spécifique entre une coordination salariée centrale, un réseau de bénévoles professionnels, mobilisés selon les besoins des usagers et le réseau partenarial. Ce fonctionnement permet d'adapter les interventions aux situations, tout en assurant un suivi structuré et cohérent dans le temps.

Le réseau de bénévoles compétent et formé par CAIRE 84 est constitué de profils diversifiés, aux missions différenciées en fonction de leur expertise, de leur disponibilité, et de leur posture d'intervention. Cette diversité permet d'adresser la complexité des situations rencontrées par les usagers.

RÉSEAU DE BÉNÉVOLES



Leurs actions s'inscrivent dans un cadre souple mais structuré, favorisant une réactivité et une complémentarité des compétences. Ce fonctionnement hybride constitue un modèle original, fondé sur l'engagement, la solidarité professionnelle, et une coordination agile.



BÉNÉVOLES DE COEUR

*Soutien humain,
Pair-aidance,
Ecoute active.*

BÉNÉVOLES RÉFÉRENTS

*Accompagnement
administratif dans la durée,
lien avec les démarches.*



Océane ROUMIEUX

CHARGÉE DE MISSIONS

Salariée unique de l'association, elle joue un rôle d'orchestration. Elle accueille les usagers, coordonne les interventions bénévoles, organise les temps de diagnostic, suit l'évolution des situations.



BÉNÉVOLES EXPERTS

*Interventions ciblées
(juridique, compta,
organisation).*

Elle assure également les liens avec les partenaires extérieurs (institutionnels, associatifs, professionnels). Elle est le pivot du parcours d'accompagnement, garantissant sa continuité et sa personnalisation.

NOTRE ÉQUIPE

BÉNÉVOLES DE COEUR

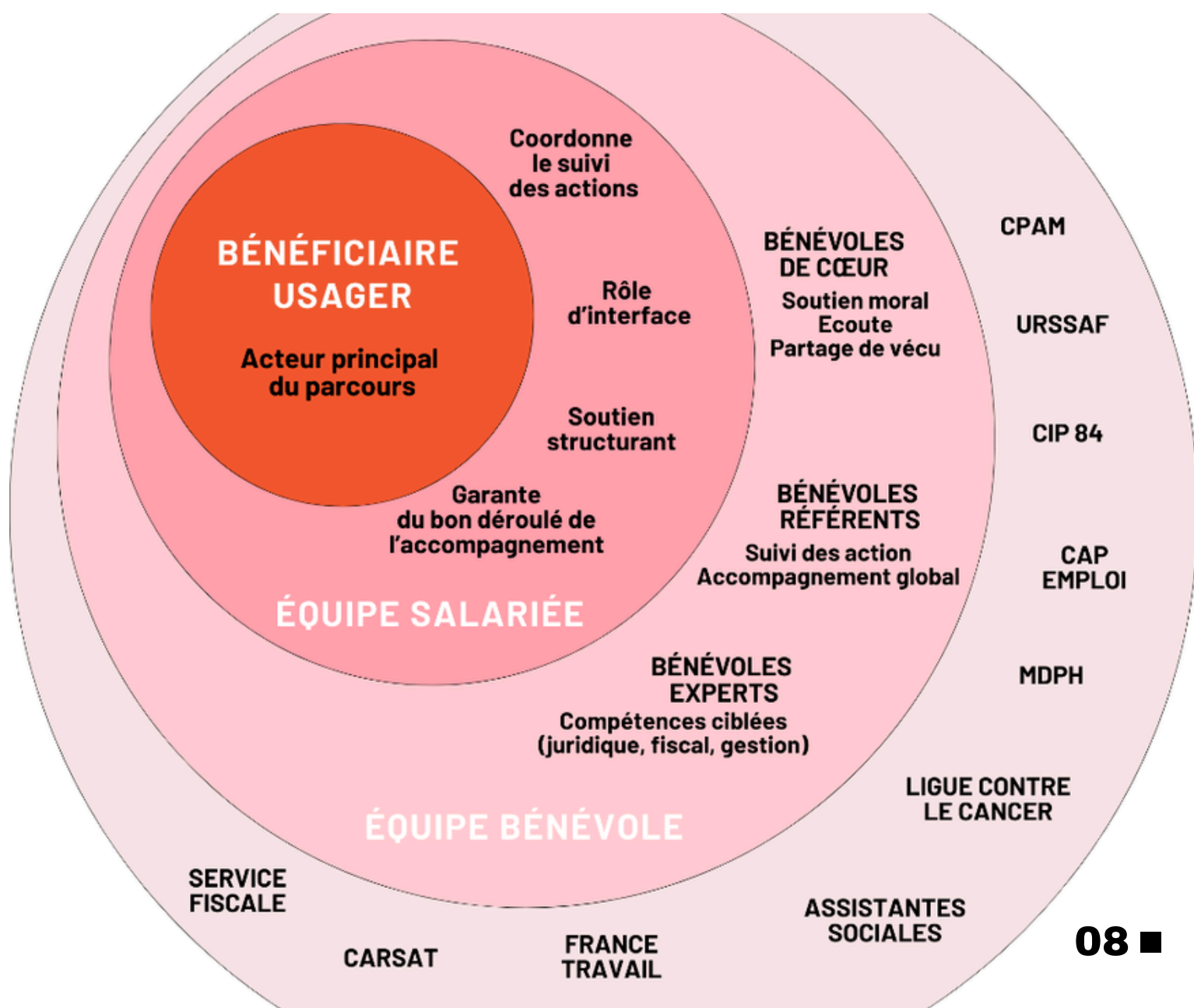
Certains bénévoles ont eux-mêmes connu une situation de fragilité ou une reconversion professionnelle. Ils apportent une forme de soutien horizontal, basé sur l'identification, la compréhension et la confiance. Leur rôle est particulièrement précieux pour rompre l'isolement et restaurer l'estime de soi.

BÉNÉVOLES RÉFÉRENTS

Ces bénévoles, souvent issus du monde de l'entreprise ou de l'accompagnement social, suivent un ou plusieurs usagers dans le temps. Ils apportent un regard extérieur structurant, favorisent la mise en mouvement, et participent à la stabilisation du parcours.

LES BÉNÉVOLES EXPERTS

Avocats, experts-comptables, banquiers, spécialistes du droit social ou de la gestion d'entreprise. Ils interviennent ponctuellement, sur des problématiques précises, souvent lors des diagnostics initiaux ou pour débloquer une situation spécifique.



L'ACCOMPAGNEMENT QUE NOUS PROPOSONS



STEP 1
DISAGNOSTIC SOCIO-PROFESSIONNEL

ÉTAPE 1 DIAGNOSTIC SOCIO-PROFESSIONNEL

Entretien croisé pour comprendre la situation dans sa globalité (santé, activité, dettes, statut, etc.)



ÉTAPE 2 PLAN D'ACTION PERSONNALISÉ

Co-construction des priorités avec la personne accompagnée : démarches urgentes, aides à solliciter, reconversion à explorer.



ÉTAPE 3 ACCOMPAGNEMENT ET COORDINATION

Suivi par un binôme salarié/bénévole, mobilisations d'experts, appuis dans les démarches, relais vers les partenaires.



ÉTAPE 4 CLÔTURE ACCOMPAGNÉE ET RELAIS

Évaluation de la trajectoire, mise en veille si besoin, revalorisation du chemin parcouru.



L'ACCOMPAGNEMENT QUE NOUS PROPOSONS

MODALITÉS DE L'ACCOMPAGNEMENT

L'accompagnement proposé par CAIRE 84 repose sur une approche globale et bienveillante, adaptée à la singularité de chaque situation.

Il prend plusieurs formes complémentaires :



Soutien Administratif

Il vise à aider les usagers à constituer des dossiers, à répondre aux courriers des organismes, ou à structurer leurs démarches auprès des institutions (CAF, CPAM, URSSAF, etc.).

Accompagnement Juridique et Social



Notamment autour de la gestion des dettes, des statuts professionnels, ou de l'accès à des droits spécifiques (ex : reconnaissance de travailleur handicapé, aides à la reconversion).



Soutien Humain et Moral

Il passe par l'écoute active, la valorisation de la personne et, parfois, la mobilisation de la pair-aidance via d'anciens usagers.

Informations ciblées sur les dispositifs mobilisables

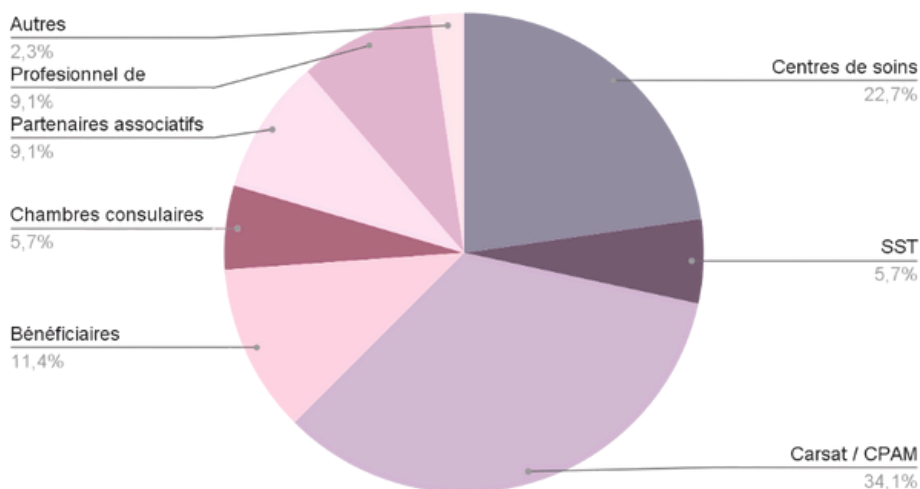


Des dispositifs de maintien en emploi, des aides au financement, un accompagnement à la transition professionnelle.

**CE PARCOURS N'EST PAS LINÉAIRE :
IL S'ADAPTE À CHAQUE SITUATION, DANS UNE LOGIQUE DE
SOUPLESSE, DE RÉACTIVITÉ ET DE SOUTIEN À LONG TERME.**

NOS CHIFFRES CLÉS

Les orientations partenaires 2024

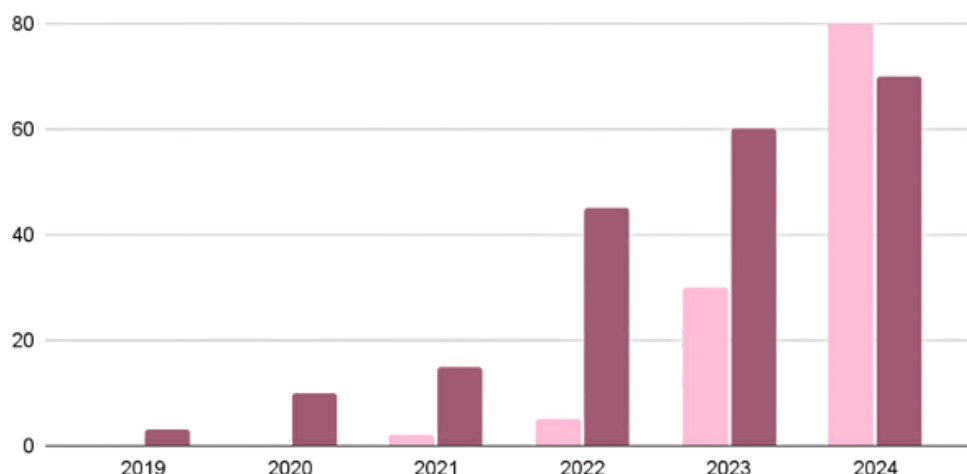


Un réseau d'orientation qui se structure

De la CPAM aux centres de soins, en passant par les bénéficiaires eux-mêmes : notre réseau d'orientation grandit et s'ancre sur le territoire.

Evolution des accompagnements bénéficiaires

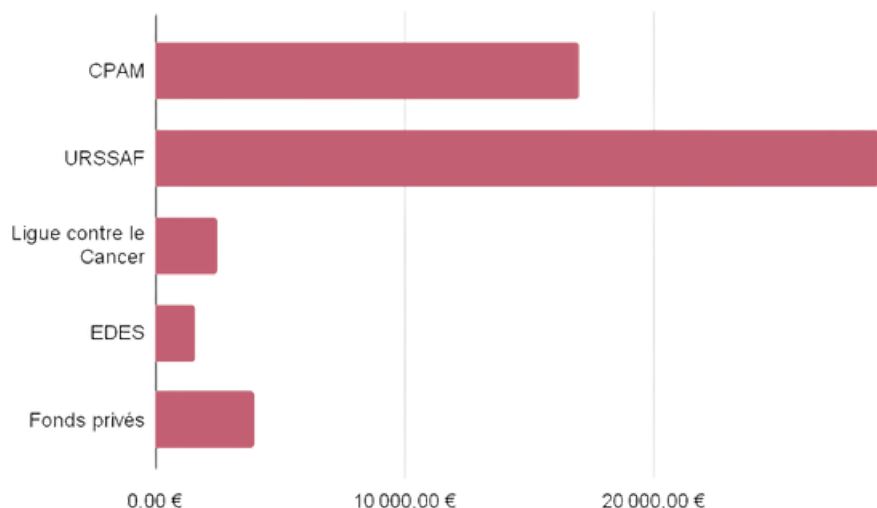
■ Accompagnement en cours ■ Nouvelle demande d'accompagnement



Une dynamique qui s'accélère d'année en année

En 4 ans, le nombre d'accompagnements en cours est passé de 4 à 80, et les nouvelles demandes continuent d'augmenter.

Les aides financières obtenues en 2024



Des aides financières mobilisées pour sécuriser les parcours

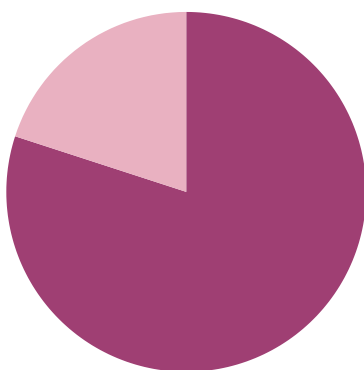
Près de 55 000 € d'aides obtenues en 2024 grâce à nos actions, principalement auprès de l'Urssaf et de la CPAM : un levier concret pour éviter les ruptures économiques.

NOS CHIFFRES CLÉS

Un accompagnement qui fait la différence

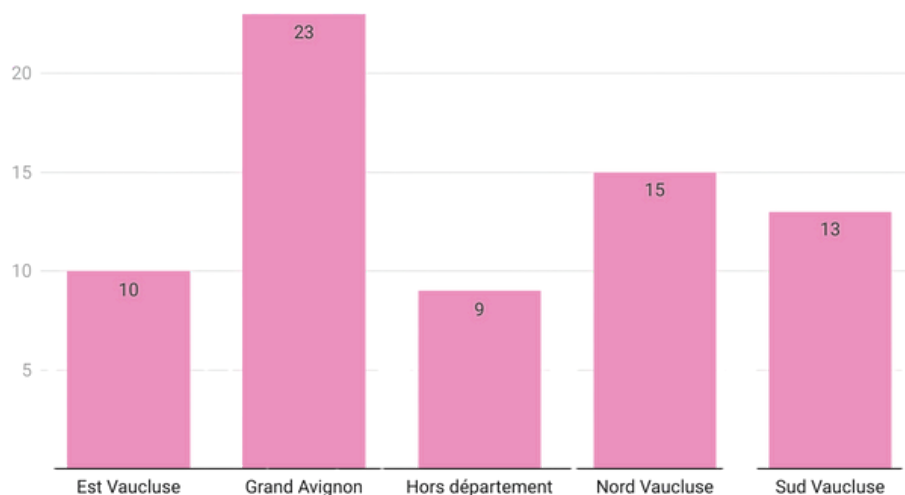
80 % des bénéficiaires maintiennent leur activité malgré la maladie, confirmant l'efficacité du modèle CAIRE 84.

● Maintien activité ● Autre



Un ancrage local solide

Nos bénéficiaires viennent majoritairement du Grand Avignon, mais aussi de tout le Vaucluse et parfois même au-delà du département, preuve de l'utilité reconnue de notre action sur un territoire élargi.



Un accompagnement plébiscité par les bénéficiaires

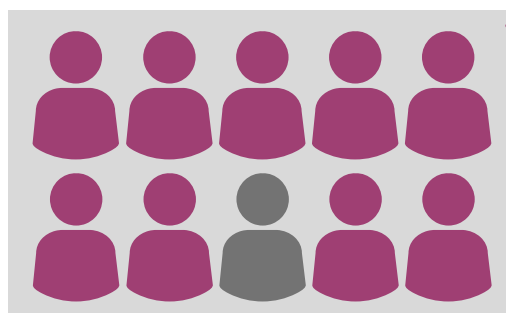
90 % des personnes accompagnées attribuent la note maximale de 10/10, soulignant la qualité humaine et l'efficacité reconnue de notre soutien.

10/10



Un levier d'accès concret aux droits

55 % des personnes accompagnées ont obtenu un nouveau droit ou une aide sociale,



NOS AMBITIONS POUR DEMAIN



POURSUIVRE NOTRE MISSION D'ACCOMPAGNEMENT

Renforcer l'accompagnement administratif et humain des travailleurs indépendants, pour prévenir les ruptures d'activité et sécuriser chaque parcours professionnel fragilisé par la maladie.



DEVELOPPER NOTRE RESEAU SOLIDAIRE

Poursuivre le développement de notre réseau solidaire pour élargir notre palette de compétences, et nouer de nouveaux partenariats pour mieux ancrer notre action sur le territoire et renforcer l'accompagnement proposé.



RENFORCER LES ESPACES D'ÉCOUTE ET DE PARTAGE

Continuer l'animation de groupes de parole dédiés, véritables espaces d'écoute et de soutien afin de faire évoluer ces temps d'échange pour qu'ils restent vivants, utiles et adaptés aux réalités des bénéficiaires



FORMATION DES BÉNÉVOLES

Pour garantir un accompagnement de qualité, la formation continue de nos bénévoles est une priorité. Nous souhaitons renforcer leurs compétences, affiner leurs postures, et développer des outils partagés efficaces.



FAIRE DE CAIRE 84

UN ACTEUR CLÉ ET RECONNU
POUR SÉCURISER LES PARCOURS
DES INDÉPENDANTS FRAGILISÉS,
EN MOBILISANT DES ALLIANCES SOLIDES,
DES BÉNÉVOLES FORMÉS
ET DES SOLUTIONS HUMAINES SUR-MESURE.

PHOTOS & TÉMOIGNAGES



CE N'EST PAS JUSTE UNE AIDE, C'EST UNE VRAIE RENCONTRE HUMAINE QUI M'A PERMIS DE NE PAS RESTER SEUL AVEC MES GALÈRES.



LES ÉCHANGES ONT ÉTÉ CONSTRUCTIFS ET ONT PERMIS D'EXPLORER TOUTES LES PISTES.

Océane a été réactive, empathique, rassurante et efficace. QUE DEMANDER DE PLUS!

UN GRAND MERCI POUR VOTRE AIDE TRÈS PRÉCIEUSE

UN VRAI COUP DE POUCE QUAND TOUT SEMBLAIT BLOQUÉ.

TOUT EST NOUVEAU POUR MOI, MAIS CE DONT JE SUIS SÛR, C'EST QUE J'AI ÉTÉ EXCELLENMENT CONSEILLÉ ET ACCOMPAGNÉ DANS LA RECHERCHE DE SOLUTIONS, MERCI À L'ASSOCIATION AUX BÉNÉVOLES ET À MADAME Océane Roumieux.

ON SE SENT MOINS SEUL, VRAIMENT.



SANS CET ACCOMPAGNEMENT, JE CROIS QUE J'AURAIS TOUT LÂCHÉ. ILS M'ONT AIDÉ À REPRENDRE CONFIANCE EN MON PROJET, MALGRÉ LA MALADIE.





CONTACT

CAIRE 84

Siège : 40 rue François Ier,
Avignon Cedex 9

☎ 07 83 56 37 05

www.caire84.org



CANCER
AIDE INFO RESEAU
ENTREPRENEUR